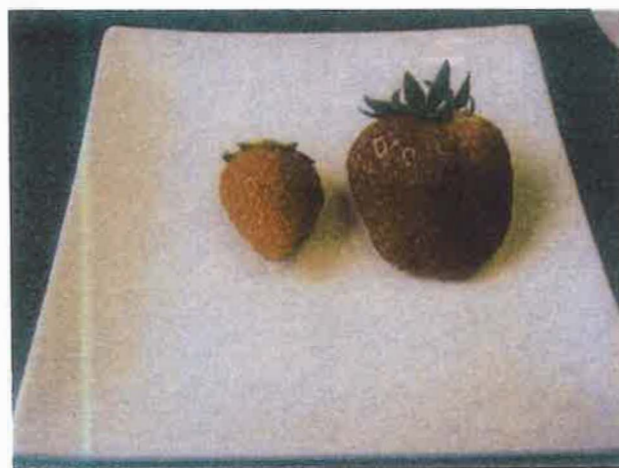


栃木県内イチゴ農家さんによる スカロープレミアムを使った「とちおとめ」栽培比較



スカロープレミアム
未配合

スカロープレミアム
配合



スカロープレミアム 未配合 スカロープレミアム 配合



スカロープレミアム
未配合

スカロープレミアム
配合

WM株式会社



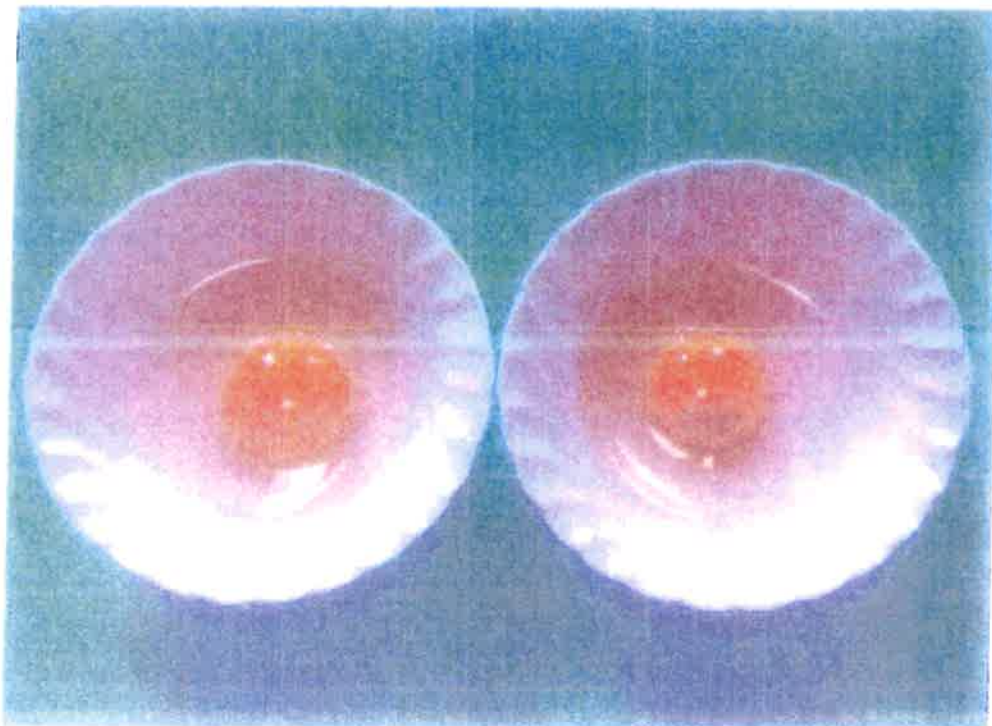


写真 左側は焼成加工したホタテ貝パウダー入りの飼料を20日間食べさせた烏骨鶏の卵
右側は従来の飼料を食べさせた烏骨鶏の卵

	重 量	高 さ	胴回り
左側の卵 (ホタテ貝入り飼料)	48グラム	5.5cm	12.5cm
右側の卵 (従来の飼料)	30グラム	4.6cm	10.8cm